

Fahrzeugdaten Gerätewagen Logistik

2024



# Funkrufname Rimbach 55/1

## Fahrzeugbeschaffung Gerätewagen Logistik

2024

Im Juli dieses Jahres konnte, nach langer Planung, ein neuer Gerätewagen Logistik in Dienst gestellt werden. Schon 2019 zeichnete sich ab, dass für das in die Jahre gekommene Tanklöschfahrzeug ein Ersatz notwendig wird. Im Zuge der Erstellung eines Bedarfs- und Entwicklungsplans für die Gemeindefeuerwehren Rimbach und Thenried, wurde sehr schnell klar, dass ein Gerätewagen Logistik 1 das Tanklöschfahrzeug ersetzen soll. Ein solcher Gerätewagen hat im Gegensatz zu einem Löschfahrzeug keinen Löschwassertank und keine eingebaute Feuerlöschkreiselpumpe. Jedoch kann durch den Pritschen-Aufbau die Beladung mittels Rollwägen an unterschiedliche Einsatzszenarien individuell angepasst werden. Da in den letzten Jahren die Zahl der Brandeinsätze kontinuierlich abnahm, wohingegen die Zahl der technischen Hilfeleistungseinsätze stieg, wurde auf diese vielseitigen Einsatzmöglichkeiten bei der Erstellung des Beschaffungskonzepts besonders viel Wert gelegt. Bei der Planung wurden zudem nicht nur die Einsatzmöglichkeiten des einzelnen Fahrzeugs bedacht, sondern vor allem die Möglichkeiten im Verbund mit dem erstaustrückenden Löschfahrzeug. Dieses sollte durch den Gerätewagen mit zusätzlichem Material und Personal optimal ergänzt werden. Damit das Fahrzeug auch mit dem sogenannten „Feuerwehrführerschein“ bewegt werden darf, wurde darauf geachtet, eine zulässige Gesamtmasse von 7,5 t nicht zu überschreiten.



## Fahrzeugbeschaffung Gerätewagen Logistik

2024

Nach insgesamt 17 Sitzungen des Planungsausschusses der Feuerwehr Rimbach, konnte dann im Januar 2022 dem Gemeinderat Rimbach ein Antrag auf Ersatzbeschaffung vorgelegt werden, welcher einstimmig angenommen wurde. Finanzielle Unterstützung erhielt die Gemeinde durch Förderungen des Freistaat Bayern und des Landkreis Cham. Nach Auswertung einer europaweiten Ausschreibung vergab die Gemeinde Rimbach im November 2022 die Aufträge für Fahrgestell und feuerwehrtechnischen Aufbau an die Firmen Logiroll und Rosenbauer. Rund ein Jahr später wurde das Iveco-Daily-Fahrgestell von Logiroll an Rosenbauer geliefert und mit dem Aufbau begonnen. Diesen März begab sich dann eine Abordnung der Feuerwehr ins Rosenbauer-Werk nach Österreich zur Durchführung der Rohbaubesprechung. Im Mai wurde der Gerätewagen letztendlich fertiggestellt und nach Rimbach verbracht, wo er bereits von den Aktiven aus Rimbach sowie den Nachbarwehren Thenried, Grafenwiesen und Voggendorf erwartet und feierlich begrüßt wurde. Nach Unterweisung der aktiven Mannschaft im Umgang mit dem neuen Fahrzeug, konnte man dieses im Juli in Dienst stellen. Damit endete die Dienstzeit des Tanklöschfahrzeuges, Baujahr 1976, welches seit 2000 im Dienst der Feuerwehr Rimbach stand und anschließend durch die Gemeinde versteigert wurde.



## Fahrzeugbeschaffung Gerätewagen Logistik (Übersicht von statt gefundenen Terminen bis zur Indienststellung)

2024

Montag, 09.07.2019	Informationsfahrt zur Firma EMPL Kaltenbach/Zillertal zur Fahrzeugneubeschaffung eines GWL-1
Montag, 22.07.2020	Besprechung beider Gemeindekommandanten mit 1. Bürgermeister
Montag, 06.07.2020	Abhaltung einer Verwaltungsrat Sitzung zur Vorstellung des Beschaffungsvorschlags GWL-1
Mittwoch, 15.07.2022	Zusammenkunft beider Gemeindefeuerwehren der Gemeinde Rimbach
Dienstag, 27.07.2020	Besichtigung GWL-1 der Feuerwehr Bodenmais
Freitag, 13.08.2020	Beginn der ersten Ausschusssitzung der FFW Rimbach zur Beschaffung des GWL-1
Donnerstag, 06.01.2021	Besprechung mit den Führungskräften des Landkreises Cham, Vertretern der beiden Gemeindefeuerwehren, sowie Vertreter der Gemeindeverwaltung bzgl. Konzeptvorstellung
Sonntag, 19.09.2021	Fahrzeugvorführung durch die FFW Oberndorf am Standort Rimbach
Montag, 27.09.2021	Nochmalige Besichtigung des GWL-1 der FFW-Bodenmais am Standort Bodenmais
Donnerstag, 30.12.2021	Besprechung mit IVECO/Wagner bzgl. Fahrgestell

Mittwoch, 27.01.2022	Einstimmigen Beschluss von der Gemeindeverwaltung zur Beschaffung eines GWL-1 erhalten.
Montag, 11.02.2022	Antragstellung der Freiwilligen Feuerwehr Rimbach zur Ersatzbeschaffung eines Gerätewagen Logistik (GWL-1) an die Gemeindeverwaltung
Dienstag, 29.03.2022	Vergabe der Ausschreibung an das Ausschreibungsbüro Dittelmann/Passau
Freitag, 25.02.2022	Antragstellung auf Gewährung einer Zuwendung für den Gerätewagen Logistik bei der Regierung der Oberpfalz durch die Gemeinde
Dienstag, 15.03.2022	Zusage einer Zuwendung des Freistaates Bayern zur Förderung der Beschaffung eines Gerätewagen Logistik in Höhe von 37.000 €
Mittwoch, 13.07.2022	Durchsprache der Ausschreibungsunterlagen mit dem Ausschreibungsbüro Dittelmann und der Gemeinde
Mittwoch, 17.08.2022	Veröffentlichung/Bekanntmachung der Ausschreibungsunterlagen
Mittwoch, 05.10.2022	Öffnung der Angebote
Donnerstag, 20.10.2022	Beschluss zur Vergabe des Fahrgestells und Aufbau durch den Gemeinderat gefasst

## Fahrzeugbeschaffung Gerätewagen Logistik (Übersicht von statt gefundenen Terminen bis zur Indienststellung)

2024

Dienstag, 25.10.2022	Auftragsschreiben an Firma Logiroll und Firma Rosenbauer durch die Gemeindeverwaltung verschickt.
Dienstag, 01.11.2022	Auftragsbestätigung zur Lieferung des Fahrgestells von Firma Logiroll erhalten
Dienstag, 15.11.2022	Auftragsklärungsgespräch mit Firma Rosenbauer getätigt
Freitag, 23.12.2022	Bestätigung des Auftragsklärungsgesprächsprotokoll durch die Gemeinde, vertreten durch den 1. Bürgermeister Niedermayer Heinz

Oktober 2023	Überlieferung des Fahrgestells von Firma Logiroll an Firma IVECO Wien
Dezember 2023	Überlieferung des umgebauten Fahrgestells durch Firma IVECO Wien an Firma Rosenbauer
07.03.-08.03.2024	Rohbaubesprechung GWL-1 bei Firma Rosenbauer in Neudling
Montag, 27.05.2024	Fahrzeugübergabe GWL-1
Donnerstag, 01.08.2024	Offizielle Indienststellung des GWL-1

## Fahrzeugbeschaffung Gerätewagen Logistik (Fotoimpressionen des GWL-1)

2024



## Florian Rimbach (55/1)



Fahrgestell:	Iveco Daily 4x4 (70SI8HA8 D WX)
Auf-/Ausbau:	Rosenbauer/Neidling (AT)
Baujahr:	2024

Der Gerätewagen Logistik (GWL-1) ist ein spezielles Fahrzeug, das für logistische Aufgaben und Unterstützung bei Einsätzen konzipiert ist. Durch seine Bauart verfügt der GWL-1 der Feuerwehr Rimbach im vorderen Bereich über einen Rollo Abteil, welcher mit zeitkritischer Feuerwehrausrüstung bestückt ist. Angeschlossen an den Rollo Abteil befindet sich die Ladefläche mit einer Platzgröße von 4 Rollcontainern. Die am Heck angebaute Ladebordwand, mit einer Hubkraft von 1000 Kg. ermöglicht, verschiedene Ausrüstungsgegenstände, Materialien und sonstige Rollcontainern zu wechseln und zu transportieren. Zusätzlich verfügt der Gerätewagen Logistik der Feuerwehr Rimbach über eine Staffelkabine für ein Platzangebot von insgesamt 6 Einsatzkräften.

## Technische Daten:

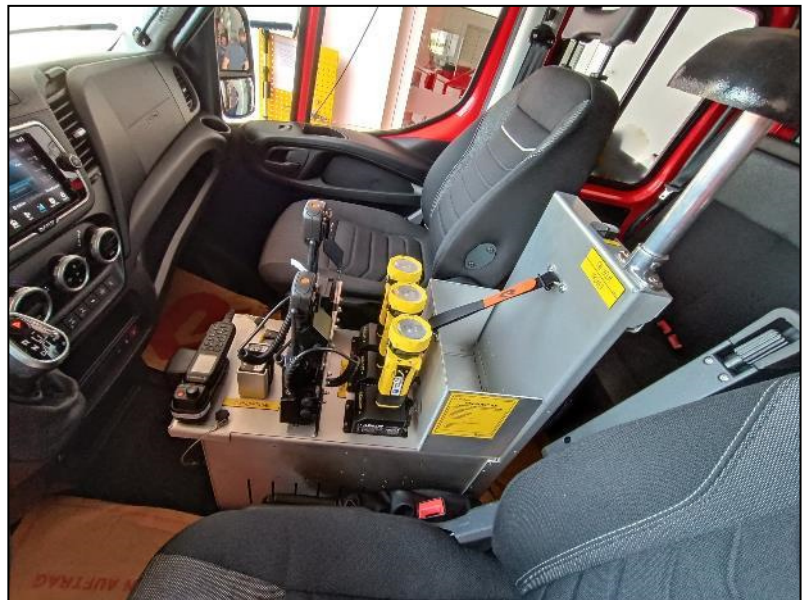
Fahrgestell:	Iveco Daily 4x4 (70SI8HA8 D WX)
Baujahr (Indienststellung):	2024
Motorleistung:	176 EVIE 3,0 I D EVle 129 kW (176 PS)
Hubraum:	2998 cm <sup>3</sup>
Motorbauart:	176 EVIE 3,0 I D EVle
Getriebe:	HI-Matic 8-Gang Automatikgetriebe
Antriebsart:	Allradantrieb
Zulässige Gesamtmasse:	7,49 Tonnen
Radstand:	4,17 Meter
Gesamtlänge Fahrzeug/Aufbau L/B/H	6,73 Meter/2,20 Meter/3,30 Meter
Wattiefe/Bodenfreiheit:	Ca. 50-60 cm/ca. 40 cm
Besonderheiten:	Klimaanlage, Standheizung, Fahrer-, Beifahrersitz gefedert, DAB-Radio, Multifunktionslenkrad, Sitzheizung

## Feuerwehrtechnischer Aufbau:

Aufbauhersteller:	Rosenbauer/Neidling (AT)
Besatzung:	6 Personen 1/6
Ladebordwand:	Palfinger, MBB C 1000 L
Verkehrsabsicherung:	Heckwarneinrichtung
Besonderheiten:	Lichtmast, LED-Umfeldbeleuchtung im Koffer integriert, LED-Beleuchtung im Unterflurbereich und am Heck integriert

## Feuerwehrtechnische Beladung:

(Fahrer- und Mannschaftsraum)



1x Funkgerät eingebaut (MRT)	2x Winkerkellen
6x Warnwesten	2x Funktionswesten (Gruppenführer, Abschnittsleiter)
1x Einweghandschuhe	1x Rettungsrucksack
3x Adalit Handscheinwerfer	1x Getränkekiste
5x Handsprechfunkgerät (HRT)	1x Decke



(Geräteraum 1)



1x Auszug beladen mit:

1x Werkzeugkoffer

1x Ratschensatz

4x Euroblitzleuchten

1x Türöffnungsset

3x Druckschlauch C

1x Strahlrohr C

1x Übergangsstück B-C

1x Oberflurhydrantenschlüssel

1x Unterflurhydrantenschlüssel

1x Hausanschlussschlüssel

2x Faltdreiecke Feuerwehr

2x Ladegeräte (Milwaukee)

1x Akkubläser (Milwaukee)

## (Geräteraum 2)



### 1x Auszug Atemschutz beladen mit:

- 2x Atemschutzgeräte
- 1x High-Cafs
- 1x Ersatzflasche (High-Cafs)
- 1x Pulverlöscher P 12

### 1x Atemschutzzubehör bestehend aus:

- 1x Atemschutzüberwachungstafel
- 4x Atemschutzmasken
- 1x Funktionsweste  
(Atemschutzüberwachung)
- 1x Fluchthaube
- 1x Unterflurhydrantenschlüssel
- 1x Atemschutzholster mit diversen  
Kleinwerkzeug

- 4x Mehrzweckkleinen
- 1x Bolzenschneider
- 1x Feuerwehr Axt
- 1x Hooligantool
- 1x Schlägel
- 1x Zimmererhammer
- 1x Vorschlaghammer

## (Gerätekasten Rechts/Beifahrerseite)



- 1x Motorsäge
- 1x Kombikanister
- 1x Forsthelm
- 1x Schnittschutzhose
- 2x Fällkeile
- 1x Baumfällleine

## (Gerätekasten Links/Fahrerseite)



1x Verkehrsleitkegel

1x Absperrband

## (Heckladeraum)



1x Schaufel

1x Spaten

1x Besen

1 Satz Ratschengurte

1 Satz Bandschlingen

3x Schäkel

1x Stativ für Beleuchtungskörper

2x Sperrstangen

1x Adalit Handscheinwerfer

1x Handfunkgerät